

2024年度統計資料

(2024年4月～2025年3月)

科別患者数

診療日数265日

(人)

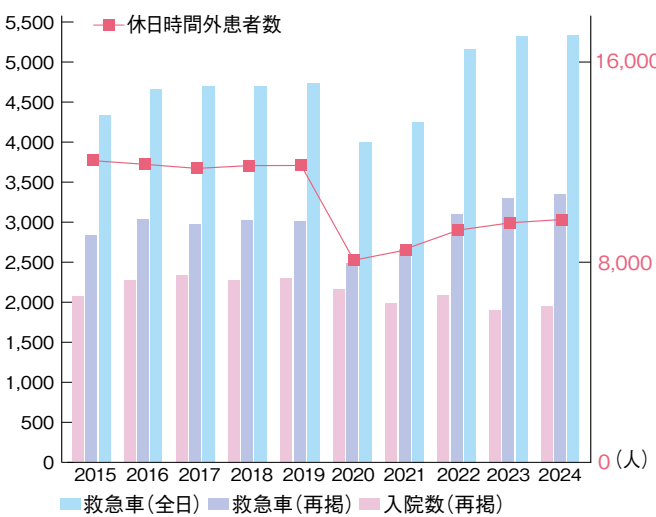
	入院患者数					外来患者数		
	入院数	退院数	延患者数	1日当たり	平均 在院日数	新患者数	延患者数	1日当たり
内 科	63	125	965	2.6	15.3	1,421	4,548	17.2
呼吸器内科	653	638	6,232	17.1	9.5	640	7,787	29.4
糖尿病内科	294	279	5,100	14.0	17.3	193	12,326	46.5
消化器内科	1,742	1,718	13,138	36.0	7.5	794	12,054	45.5
血液内科						3	509	1.9
神経内科						39	1,709	6.4
腎臓内科	216	209	3,240	8.9	15.0	113	3,790	14.3
透 析	153	159	2,223	6.1	14.5	9	37,572	120.4
心療内科						43	499	1.9
循環器内科	1,334	1,338	12,990	35.6	9.7	752	9,138	34.5
リウマチ科	570	574	10,231	28.0	17.9	188	12,922	48.8
小 児 科	534	526	3,225	8.8	6.0	1,550	8,735	33.0
外 科	1,350	1,356	13,696	37.5	10.1	209	8,951	33.8
整形外科	1,096	1,112	22,203	60.8	20.3	1,771	20,914	78.9
形成外科	76	76	541	1.5	7.1	543	2,934	11.1
脳神経外科	626	625	13,168	36.1	21.0	1,092	7,047	26.6
呼吸器外科	78	78	722	2.0	9.3	133	1,397	5.3
心臓血管外科	72	79	1,469	4.0	20.4	40	1,429	5.4
皮 膚 科	47	46	859	2.4	18.3	528	6,478	24.4
泌尿器科	453	451	3,308	9.1	7.3	530	8,892	33.6
産婦人科	1,704	1,702	11,888	32.6	7.0	1,193	26,081	98.4
眼 科	1,249	1,244	3,198	8.8	2.6	770	8,028	30.3
耳鼻咽喉科	200	203	1,318	3.6	6.6	393	4,545	17.2
麻 酔 科	16	18	162	0.4	10.1	15	1,618	6.1
歯科口腔外科	529	527	1,564	4.3	3.0	2,316	11,914	45.0
救 急 科	167	170	652	1.8	3.9	1,832	2,907	11.0
総合診療科	114	114	2,013	5.5	17.7	1,141	3,987	15.0
計	13,336	13,367	134,105	367.4	10.1	18,251	228,711	841.0
病床稼働率					支援紹介率 82.28%			
90.8%					逆紹介率 89.44%			

救急患者数

(人)

救 急 車 搬 入 数	患 者 数	5,313
救 急 患 者 総 数 (夜 間・休 日)	患 者 数	9,711
	1 日 当 たり	26.6
救急車搬入数(再掲) (夜 間・休 日)	患 者 数	3,343
	1 日 当 たり	9.2
	夜間救急車数/ 夜間患者総数	34.4%
入 院 数 (再 掲) (夜 間・休 日)	患 者 数	1,938
	1 日 当 たり	5.2
	入 院 数 / 夜間患者総数	20.0%
ド ク タ ー ヘ リ		2

10年間の救急患者推移





保健予防活動 (2024年4月～2025年3月)

活動内容		利用者数
人間ドック	通院2日ドック(1泊2日)	456
	1日ドック(日帰り)	6,754
	脳ドック	269
	計	7,479
集団健康スクリーニング		556
その他健診・予防注射等		12,843
健康教育・健康相談		4,433

活動内容		利用者数
がん検診	胃検診	71
	肺がん	851
	乳がん	2,313
	大腸健診	600
	子宮がん	2,256
	前立腺がん	1,824
	計	7,915

その他の件数

理学療法	脳血管リハ	30,834
	運動器リハ	23,453
	呼吸器リハ	845
	心大血管リハ	6,160
	がんリハ	1,121
	早期加算(再掲)	44,275
	合計	62,413
作業療法	脳血管リハ	22,096
	運動器リハ	6,529
	呼吸器リハ	781
	心大血管リハ	2,094
	がんリハ	1,132
	早期加算(再掲)	23,580
言語聴覚療法	合計	32,632
	脳血管リハ	14,619
	呼吸器リハ	124
	がんリハ	190
その他の件数	早期加算(再掲)	11,505
	計画書	3,312
	退院指導	1,957
	摂食機能療法	11,910
栄養科	通所リハ	2,436
	常食	134,714
	特食	166,552
	他	22,006
	合計	323,272
	個別栄養指導外来	3,762
	個別栄養指導入院	1,794
	集団栄養指導外来	135
	集団栄養指導入院	2
合計		5,693
分娩数		516
透析回数		38,649
通院治療センター		2,171
入院予定センター		6,973
高気圧酸素治療2		412

薬剤科	処方	74,775
	調剤	142,835
	混注	260,779
	院外処方	83,043
	合計	561,432
	薬剤指導①	3,364
	薬剤指導②	9,545
手術室	薬剤指導③	0
	合計	12,909
	退院時薬剤情報管理指導料	2,386
	内科	12
	小児科	0
	外科	577
	整形外科	966
ペインクリニック	産婦人科	789
	脳外科	204
	泌尿器科	210
	(ESWL)	109
	眼科	1,250
	耳鼻咽喉科	83
	皮膚科	1
	リウマチ科	0
	心臓血管外科	99
	呼吸器外科	64
	形成外科	72
	歯科口腔外科	318
	救急科	0
	合計	4,754
ペインクリニック		23

放射線科	一般撮影	53,619
	乳房撮影	1,295
	造影・特殊撮影	1,842
	CT	19,842
	MRI	8,983
	骨密度	1,009
	血管撮影	471
検査科	心カテ	1,016
	合計	88,077
	生理	59,834
	血液	654,637
	血清	73,351
	細菌	42,973
	一般	105,329
特殊検査	化学	1,825,964
	病理	12,200
	病理(新町受託分)	554
	生殖	494
	合計	2,775,336
	内視:胃・食道・十二指腸	7,791
	内視:大腸	1,900
	内視:気管支鏡	65
循環器	膵・胆管造影・処置	229
	超音波内視鏡	380
	腎生検	20
	剖検	1
	合計	10,386
	PCI・EVT	400
	ABL	96
	ペースメーカー	118
合計		614



地区別患者数(人間ドック除く)

		外 来		入 院		救急患者総数	
地区		患者数(人)	構成比(%)	患者数(人)	構成比(%)	患者数(人)	構成比(%)
長野市	篠ノ井	62,860	27.5%	35,847	26.7%	3,268	27.2%
	川中島町	25,002	10.9%	15,673	11.7%	1,628	13.6%
	松代町	9,956	4.4%	4,229	3.2%	293	2.4%
	信更町	2,559	1.1%	1,841	1.4%	145	1.2%
	青木島	4,188	1.8%	2,345	1.7%	339	2.8%
	真島	1,317	0.6%	603	0.4%	44	0.4%
	小島田	1,360	0.6%	666	0.5%	90	0.7%
	稲里	8,210	3.6%	4,605	3.4%	506	4.2%
	若穂	1,303	0.6%	626	0.5%	31	0.3%
	丹波島	2,777	1.2%	1,059	0.8%	64	0.5%
	安茂里	3,140	1.4%	1,456	1.1%	188	1.6%
	七二会	1,299	0.6%	674	0.5%	45	0.4%
	大岡	1,257	0.5%	1,044	0.8%	58	0.5%
	信州新町	2,449	1.1%	2,908	2.2%	133	1.1%
	中条	741	0.3%	1,074	0.8%	55	0.5%
	長野市北部	10,861	4.7%	5,564	4.1%	542	4.5%
千曲市		61,134	26.7%	37,563	28.0%	3,168	26.4%
坂城町		8,858	3.9%	5,308	4.0%	488	4.1%
上田市		7,422	3.2%	3,223	2.4%	310	2.6%
須坂市		1,427	0.6%	611	0.5%	61	0.5%
中野市		693	0.3%	391	0.3%	18	0.1%
松本市		520	0.2%	495	0.4%	28	0.2%
小川村		1,798	0.8%	1,129	0.8%	89	0.7%
東筑摩郡		971	0.4%	539	0.4%	59	0.5%
他市町村		4,859	2.1%	2,909	2.2%	145	1.2%
県外		1,750	0.8%	1,723	1.3%	207	1.7%
合計		228,711	100.0%	134,105	100.0%	12,002	100.0%



経路別入院患者割合

他院からの紹介	診療所より	30.6%
	病院より	7.0%
	福祉施設より	4.5%
	小計	42.2%
一般外来		38.7%
救急車		14.5%
時間外		3.7%
その他		0.9%
合計		100.0%

教室・講演会参加者数

転倒予防教室	0回	0人
介護教室	0回	0人
認知症サポート要請講座	0回	0人
各種講演会	40回	654人

居宅介護支援事業所 (人)

対応数	来所	50
	電話	791
	訪問	587
	その他	81
	計	1,509
相談件数	介護保険関係	1,383
	その他の福祉サービス	16
	医療に関すること	269
	施設・住まいに関すること	23
	高齢者虐待	13
	成年後見制度	14
	消費者被害	0
	苦情・調整	246
	その他	4
	計	1,968

訪問看護ステーション他

訪問看護ステーション (訪問延人員)	利用対象人員	2,686人
	訪問診療	98回
	訪問看護	7,068回
	訪問リハビリ	978回
通所リハ	延人員	2,436人
訪問リハ(病院)		1,824人
ボランティア活動	JA女性部	0人
	アスパラの会	0人
	学生	0人
	合計	0人
医療福祉相談室	相談件数	17,704人

がんサロン	5回	50人
妊娠準備学級	12回	248人
腎臓病教室	0回	0人
糖尿病教室	9回	157人
地域セミナー	7回	192人

地域包括支援センター (人)

対応数	来所	198
	電話	952
	訪問	541
	その他	109
	計	1,800
相談件数	介護保険関係	1,225
	その他の福祉サービス	47
	医療に関すること	149
	施設・住まいに関すること	48
	高齢者虐待	80
	成年後見制度	18
	消費者被害	1
	苦情・調整	2
	その他	593
	計	2,163



DPC対象病院実績 (2024年4月～2025年3月)

診療科名	請求件数(件)	平均在院日数(日)	請求額平均1件当たり(円)	DPC平均単価(円)
内科	113	18.4	902,314	48,926
消化器内科	1,653	8.0	497,372	62,512
循環器科	1,287	10.3	1,154,060	112,564
呼吸器内科	638	10.4	626,279	60,367
糖尿病科	241	22.2	1,124,709	50,674
腎臓内科	211	16.0	860,028	53,847
小児科	503	6.2	422,495	68,531
外科	1,326	10.4	849,289	81,926
整形外科	1,055	21.7	1,416,980	65,374
産婦人科	986	7.6	600,693	78,772
脳神経外科	605	21.6	1,639,269	75,979
泌尿器科	447	7.5	503,215	67,246
皮膚科	44	15.0	678,719	45,317
眼科	1,238	2.6	286,535	111,166
耳鼻咽喉科	199	6.8	500,692	73,371
血液透析科	157	14.5	882,562	60,906
呼吸器外科	74	9.7	1,347,192	138,461
形成外科	70	8.8	550,730	62,889
心臓血管外科	76	24.5	3,207,683	130,926
リウマチ科	524	20.0	1,018,935	51,039
救急医学科	145	4.3	294,189	67,818
麻酔科	18	9.4	993,372	105,181
総計	11,610	11.1	818,547	73,477

DPC医療機関別係数 (2025年3月現在)

基礎係数(DPC標準病院群)		1.0451
	一般病棟入院基本料 7対1	0.1034
機能評価係数 I	地域医療体制確保加算	0.0214
	診療録管理体制加算1	0.0042
	医師事務作業補助体制加算1 15対1	0.0369
	急性期看護補助体制加算 25対1 (5割以上)	0.0587
	急性期看護補助体制加算(注2ハ 夜間100対1)	0.0257
	急性期看護補助体制加算(注3 看護体制加算)	0.0174
	看護職員夜間配置加算(1のロ 配置加算2)	0.0220
	地域医療支援病院入院診療加算	0.0300
	医療安全対策加算1	0.0029
	医療安全対策地域連携加算1	0.0017
	地域加算7	0.0011
	感染対策向上1	0.0245
	指導強化加算	0.0010
	病棟薬剤業務実施加算	0.0076
	後発医薬品使用体制加算1(90%以上)	0.0026
	検体検査管理加算4	0.0130
	国際標準検査管理加算	0.0010
	データ提出加算2 イ200床以上の病院	0.0054
	機能評価係数I 合計	0.3805
機能評価係数 II	効率性指数に基づく係数	0.01678
	複雑性指数に基づく係数	0.01789
	カバー率指数に基づく係数	0.03509
	地域医療指数に基づく係数	0.02869
	機能評価係数II 合計	0.0985
救急補正係数		0.02670
医療機関別係数		1.5508



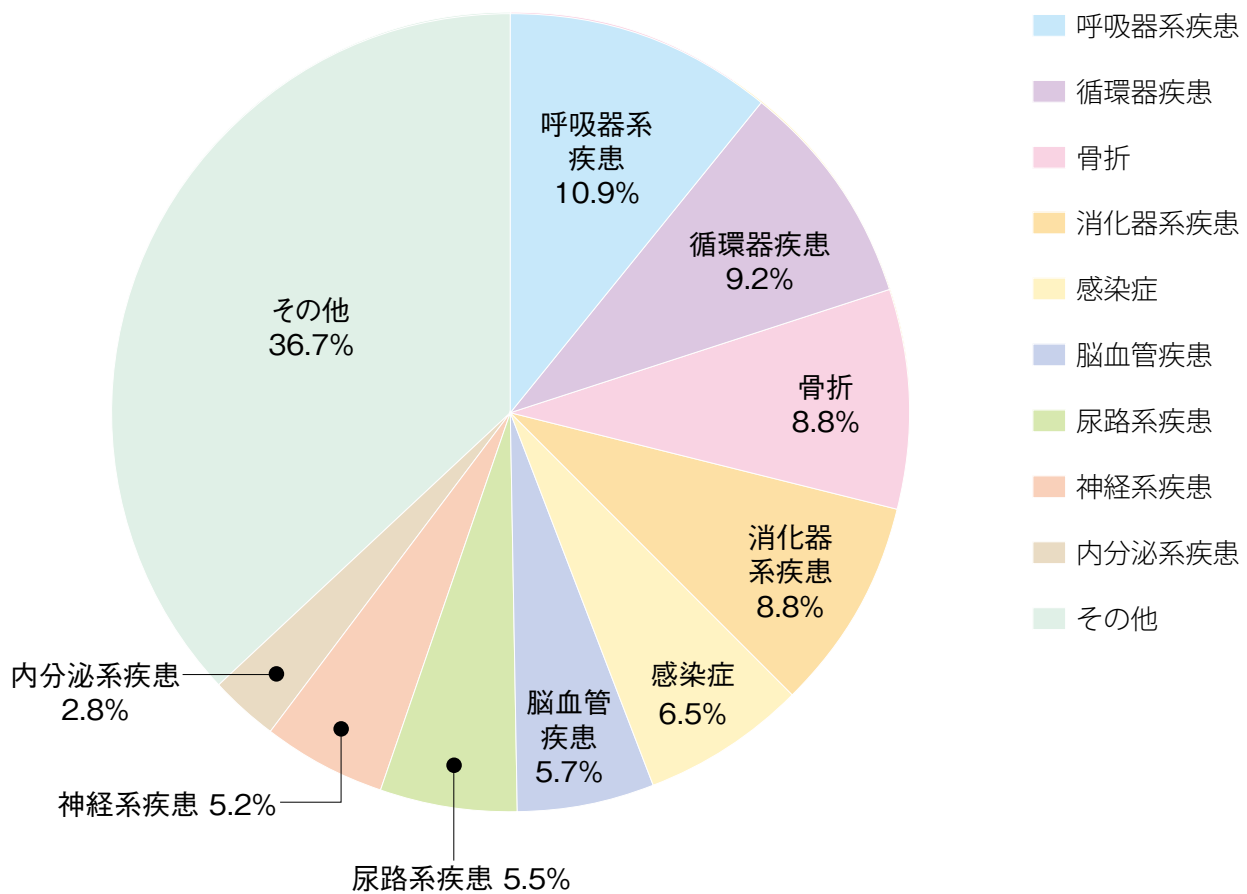
2024年度 MDC分類コード・診療科別・上位疾患 DPC患者科別上位の疾患 (2024年4月～2025年3月)

	平均 在院 日数	1位		平均 在院 日数	2位		平均 在院 日数	3位		平均 在院 日数	4位		平均 在院 日数	5位		平均 在院 日数
		疾患コード	件数		疾患コード	件数		疾患コード	件数		疾患コード	件数		疾患コード	件数	
内科	18.4	疾患コード040080 肺炎等	28	18.4	疾患コード110310 腎または尿路の感染症	15	14.3	疾患コード040081 誤嚥性肺炎	12	33.6	疾患コード050130 心不全	7	17.7	疾患コード060190 虚血性腸炎	5	10.0
消化器 内科	8.0	疾患コード060100 小腸大腸の良性疾病 (良性腫瘍含む)	324	2.2	疾患コード060360 慢性膵炎、自己免 疫性膵炎、膵石症	213	1.2	疾患コード06007X 膵臓、脾臓の腫瘍	146	7.0	疾患コード060340 胆管(肝内外)結 石、胆管炎	112	8.0	疾患コード060035 結腸(虫垂を含む) の悪性腫瘍	63	3.7
循環器 内科	10.3	疾患コード050050 狭心症・慢性虚血 性心疾患	582	2.6	疾患コード050130 心不全	178	24.4	疾患コード050070 頻脈性不整脈	147	10.4	疾患コード050210 徐脈性不整脈	93	11.8	疾患コード050030 急性心筋梗塞(続発 性合併症含む。)	84	13.4
呼吸器 内科	10.4	疾患コード040040 肺の悪性腫瘍	183	8.9	疾患コード030250 睡眠時無呼吸	134	2.0	疾患コード040080 肺炎等	63	11.9	疾患コード040110 間質性肺炎	48	14.0	疾患コード040081 誤嚥性肺炎	41	21.8
糖尿 病科	22.2	疾患コード110280 誤嚥性肺炎	44	30.5	疾患コード040080 肺炎等	39	21.4	疾患コード110310 腎または尿路の感染症	26	22.3	疾患コード10007X 2型糖尿病(糖尿病性ケ トアシドーシスを除く)	22	10.0	疾患コード100040 糖尿病性ケトアシドー シス、非ケトン昏迷	18	14.3
腎臓 内科	16.0	疾患コード110280 慢性腎炎症候群・慢性間 質性腎炎・慢性腎不全	57	11.9	疾患コード040080 肺炎等	29	18.9	疾患コード040081 誤嚥性肺炎	27	18.0	疾患コード050130 心不全	11	24.9	疾患コード110310 腎または 尿路の感染症	11	12.5
小児科	6.2	疾患コード180030 その他の感染症(真 菌を除く)	118	4.9	疾患コード140010 妊娠期間短縮、低出産 体重に関連する障害	114	11.1	疾患コード150070 川崎病	30	8.2	疾患コード080270 食物アレルギー	27	1.0	疾患コード040100 喘息	22	6.1
外科	10.4	疾患コード060035 結腸(虫垂を含む) の悪性腫瘍	264	8.9	疾患コード060160 鼠径ヘルニア	152	5.4	疾患コード060040 直腸肛門(S状部から 肛門)の悪性腫瘍	143	8.4	疾患コード060020 胃の悪性腫瘍	142	8.7	疾患コード06007X 膵臓、脾臓の腫瘍	118	10.8
整形 外科	21.7	疾患コード160800 股関節 大腿近位骨折	192	27.8	疾患コード07040X 股関節骨頭壊死・ 股関節症	84	26.6	疾患コード070343 脊柱管狭窄(脊椎 症を含む)	81	30.7	疾患コード160760 前腕の骨折	71	3.2	疾患コード160610 四肢筋腱損傷	57	13.9
産婦 人科	7.6	疾患コード12002X 子宮頸・体部の 悪性腫瘍	119	5.4	疾患コード120260 分娩の異常	114	7.0	疾患コード120180 胎児及び胎児付属 物の異常	101	9.0	疾患コード120010 卵巣・子宮附属器 の悪性腫瘍	93	5.7	疾患コード120060 子宮の良性腫瘍	77	7.1
脳神経 外科	21.6	疾患コード010060 脳梗塞	239	26.1	疾患コード010040 非外傷性頭蓋内血腫	80	29.8	疾患コード010050 非外傷性硬膜下血腫	46	13.6	疾患コード010030 未破裂脳動脈瘤	41	6.6	疾患コード010230 てんかん	36	14.0
泌尿 器科	7.5	疾患コード11012X 上部尿路疾患	161	3.2	疾患コード110080 前立腺の悪性腫瘍	75	2.9	疾患コード110070 膀胱腫瘍	55	8.9	疾患コード110310 腎または尿路の感染症	53	13.8	疾患コード11022X 男性生殖器官疾患	18	4.6
皮膚科	15.0	疾患コード080010 膿皮症	31	12.8	疾患コード080110 水疱症	3	36.0	疾患コード161070 薬物中毒(その他の中毒)	2	3.0	疾患コード080190 脱毛症	1	3.0	疾患コード080020 帯状疱疹	1	11.0
眼科	2.6	疾患コード020110 白内障水晶体の疾患	983	2.1	疾患コード020220 緑内障	94	2.7	疾患コード020160 網膜剥離	52	7.8	疾患コード020200 黄斑、後極変性	46	4.8	疾患コード020240 硝子体疾患	33	3.8
耳鼻 咽喉科	6.8	疾患コード030400 前庭機能障害	50	6.5	疾患コード030240 扁桃周囲膿瘍 急性扁桃炎	29	6.7	疾患コード030350 慢性副鼻腔炎	25	6.3	疾患コード03230 扁桃、アデノイドの 慢性疾患	24	8.6	疾患コード030270 上気道炎	16	4.6
血液 透析科	14.5	疾患コード110280 慢性腎炎症候群・慢性間 質性腎炎・慢性腎不全	45	8.6	疾患コード040080 肺炎等	16	9.3	疾患コード040081 誤嚥性肺炎	10	48.3	疾患コード180040 手術・処置等の合 併症	8	10.6	疾患コード060320 肝嚢胞	7	14.1
呼吸器 外科	9.7	疾患コード040040 肺の悪性腫瘍	44	9.9	疾患コード040200 気胸	17	9.0	疾患コード160450 肺・胸部気管・気管 支損傷	6	12.7	疾患コード040020 縦隔の良性腫瘍	1	5.0	疾患コード040050 胸壁腫瘍、胸膜腫瘍	1	6.0
形成 外科	8.8	疾患コード070010 骨軟部の良性的腫瘍	13	4.4	疾患コード020230 眼瞼下垂	11	2.4	疾患コード180060 その他の新生物	9	2.7	疾患コード080006 皮膚の悪性腫瘍	6	3.3	疾患コード160200 顔面の損傷(口腔、 咽頭損傷を含む)	4	5.0
心臓血管 外科	24.5	疾患コード050163 非破裂性大動脈 瘤、腸骨動脈瘤	24	26.9	疾患コード050161 大動脈解離	24	23.5	疾患コード050050 狭心症・慢性虚血 性心疾患	6	21.8	疾患コード050080 弁膜症(連合弁膜 症を含む)	5	21.4	疾患コード050180 静脈・リンパ管疾患	2	2.0
リウ マチ科	20.0	疾患コード040080 肺炎等	99	15.9	疾患コード070560 全身性臓器障害を 伴う自己免疫	71	24.4	疾患コード040081 誤嚥性肺炎	61	22.5	疾患コード110310 腎または尿路の感染症	37	17.6	疾患コード080030 その他の感染症(真 菌を除く)	23	18.7
救急科	4.3	疾患コード050210 徐脈性不整脈	30	1.1	疾患コード040081 誤嚥性肺炎	8	13.1	疾患コード160100 頭蓋・頭蓋内損傷	7	1.9	疾患コード161070 薬物中毒(その他の中毒)	7	2.7	疾患コード050030 急性心筋梗塞(続 発性合併症含む。)	6	1.0
麻酔科	9.4	疾患コード071030 その他の筋骨格系・ 結合組織の疾患	11	8.0	疾患コード07034X 脊柱管狭窄 (脊椎症を含む)	2	11.0	疾患コード010111 遺伝性ニューロパチー	2	11.0	疾患コード07034X 脊柱管狭窄 (脊椎症を含む)	1	7.0	疾患コード070350 椎間板変性、ヘルニア	1	3.0
全診療科	11.1	疾患コード020110 白内障・水晶体の 疾患	983	2.1	疾患コード050050 狭心症・慢性虚血 性心疾患	589	2.8	疾患コード040080 肺炎等	390	16.4	疾患コード060035 結腸(虫垂を含む) の悪性腫瘍	337	7.9	疾患コード060100 小腸大腸の良性疾病 (良性腫瘍を含む)	329	2.2



2024年度 疾患別救急搬送数

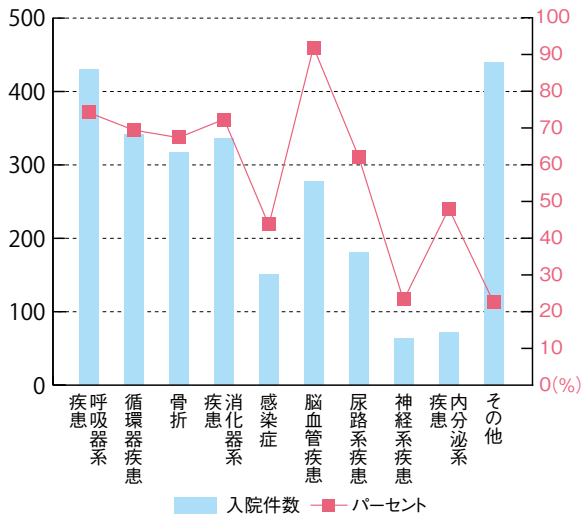
疾 患	救急搬送件数	%
呼吸器疾患	578	10.9%
循環器系疾患	490	9.2%
骨折	469	8.8%
消化器系疾患	465	8.8%
感染症	345	6.5%
脳血管疾患	301	5.7%
尿路系疾患	291	5.5%
神経系疾患	274	5.2%
内分泌系疾患	150	2.8%
その他	1,950	36.7%
総計	5,313	100%





2024年度
疾患別救急搬送入院件数

疾患	入院件数	%
呼吸系疾患	430	74.4%
循環器系疾患	341	69.6%
骨折	317	67.6%
消化器系疾患	336	72.3%
感染症	151	43.8%
脳血管系疾患	277	92.0%
尿路系疾患	181	62.2%
神経系疾患	64	23.4%
内分泌系疾患	72	48.0%
その他	440	22.6%
総計	2,609	49.1%



疾病別重症度 (上位疾患のみ)

疾患	疾患件数	疾病	疾病件数	重症区分	
				重症	中症
呼吸器疾患	578	肺炎	210	200	10
		誤嚥性肺炎	122	114	8
循環器系疾患	490	心不全	155	136	19
		虚血性心疾患	120	96	24
		不整脈	46	18	28
骨折	469	大腿骨骨折	173	164	9
		腰椎圧迫骨折	96	57	39
		坐骨骨折	28	17	11
消化器系疾患	465	イレウス	45	42	3
		胆のう炎	43	34	9
		胆管炎	42	41	1
感染症	345	COVID-19	175	94	81
		胃腸炎	103	20	83
		敗血症	26	26	0
脳血管疾患	301	脳梗塞	178	167	11
		脳出血	93	92	1
		慢性硬膜下血腫	15	15	0
尿路系疾患	291	尿路感染症	169	142	27
		尿路結石	68	2	66
		腎不全	27	25	2
神経系疾患	274	てんかん	76	31	45
		神経調節性失神	60	4	56
		一過性脳虚血性発作	20	7	13
内分泌系疾患	150	脱水症	62	21	41
		低血糖	25	7	18
		糖尿病	18	16	2
その他	1,950	頭部外傷	281	45	236
		めまい	220	63	157
		熱性痙攣	116	27	89

2024年疾病統計資料

(2024年4月1日～2025年3月31日)

2024年 疾病大分類・診療科別・退院患者数

コード	国際分類大項目分類	総数	内科	小児	外科	整形	婦人	脳外	泌尿	皮膚	循環
	総 数	12,729	13	526	1,343	1,108	531	621	449	46	1,305
〈01〉	感染症及び寄生虫症	356	2	53	4	1	6	1	6	2	5
〈02〉	新生物	2,470	0	0	749	4	346	25	86	0	1
〈03〉	血液及び造血器の疾患並びに免疫機構の障害	47	0	2	5	0	0	0	0	0	2
〈04〉	内分泌、栄養及び代謝疾患	175	0	26	3	2	1	3	0	0	8
〈05〉	精神及び行動の障害	30	0	2	0	1	0	0	0	0	0
〈06〉	神経系の疾患	275	1	15	0	32	0	55	0	0	5
〈07〉	眼及び付属器の疾患	1,241	0	1	0	0	0	0	0	0	0
〈08〉	耳及び乳様突起の疾患	104	0	6	1	0	0	8	1	0	1
〈09〉	循環器系の疾患	1,565	1	2	5	0	0	470	3	0	864
〈10〉	呼吸器系の疾患	977	9	138	10	1	2	1	0	1	33
〈11〉	消化器系の疾患	1,643	0	8	532	4	3	0	1	0	7
〈12〉	皮膚及び皮下組織の疾患	98	0	9	1	1	0	0	1	38	4
〈13〉	筋骨格系及び結合組織の疾患	513	0	30	1	320	0	2	1	2	3
〈14〉	腎尿路生殖器系の疾患	750	0	16	5	0	161	0	273	0	10
〈15〉	妊娠、分娩及び産じょく	690	0	0	0	0	0	0	0	0	0
〈16〉	周産期に発生した病態	140	0	140	0	0	0	0	0	0	0
〈17〉	先天奇形、変形及び染色体異常	16	0	4	0	1	0	0	0	0	0
〈18〉	症状、徴候及び異常臨床所見・異常検査所見で他に分類されないもの	54	0	33	0	0	1	0	0	0	4
〈19〉	損傷、中毒及びその他の外因の影響	1,056	0	41	21	672	10	56	9	3	47
〈20〉	健康状態に影響を及ぼす要因及び保健サービスの利用	529	0	0	6	69	1	0	68	0	311

2024年 疾病大分類・在院期間別・退院患者数

コード	国際分類大項目分類	総 数	1～8日
	総数	12,729	8,108
〈01〉	感染症及び寄生虫症	356	186
〈02〉	新生物	2,470	1,780
〈03〉	血液及び造血器の疾患並びに免疫機構の障害	47	21
〈04〉	内分泌、栄養及び代謝疾患	175	93
〈05〉	精神及び行動の障害	30	24
〈06〉	神経系の疾患	275	217
〈07〉	眼及び付属器の疾患	1,241	1,214
〈08〉	耳及び乳様突起の疾患	104	87
〈09〉	循環器系の疾患	1,565	713
〈10〉	呼吸器系の疾患	977	405
〈11〉	消化器系の疾患	1,643	1,186
〈12〉	皮膚及び皮下組織の疾患	98	40
〈13〉	筋骨格系及び結合組織の疾患	513	111
〈14〉	腎尿路生殖器系の疾患	750	461
〈15〉	妊娠、分娩及び産じょく	690	485
〈16〉	周産期に発生した病態	140	91
〈17〉	先天奇形、変形及び染色体異常	16	13
〈18〉	症状、徴候及び異常臨床所見・異常検査所見で他に分類されないもの	54	47
〈19〉	損傷、中毒及びその他の外因の影響	1,056	415
〈20〉	健康状態に影響を及ぼす要因及び保健サービスの利用	529	519

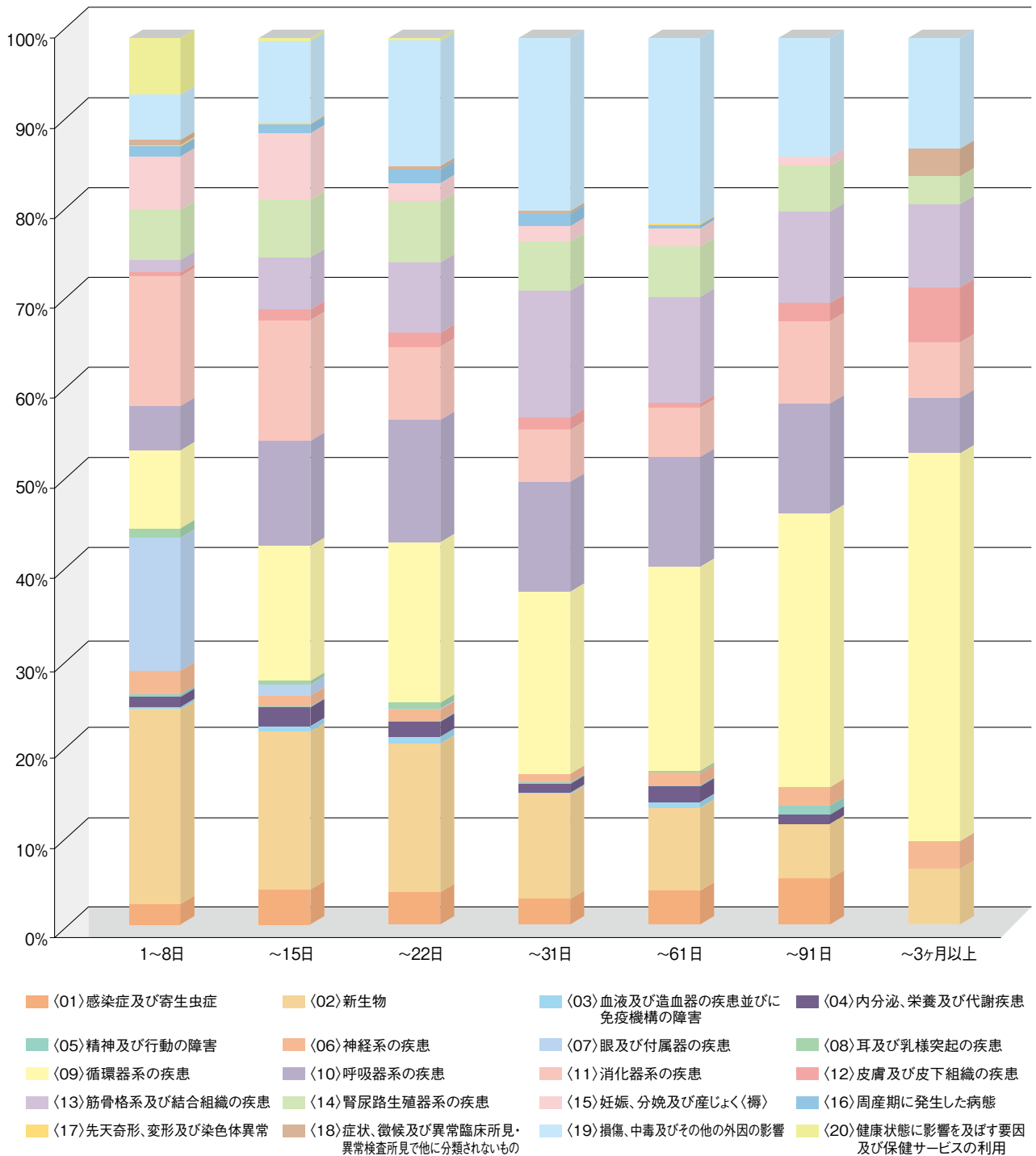


眼科	耳鼻	麻酔	腎内	呼外	形成	心外	口腔	リ膠	総合	救急	産科	糖内	消内	呼内	透析
1,244	199	18	226	76	74	76	527	543	106	181	762	258	1,699	645	153
0	7	0	28	0	1	0	1	80	7	10	0	41	55	27	19
0	11	0	5	50	32	1	49	32	9	2	0	3	845	212	8
0	0	0	3	0	0	0	0	8	5	1	0	2	11	8	0
1	0	0	9	0	3	0	0	16	4	4	0	73	12	5	5
0	1	0	1	0	0	0	0	3	3	3	0	2	2	12	0
0	0	1	2	0	1	1	0	9	1	6	0	2	6	137	1
1,230	0	0	0	0	10	0	0	0	0	0	0	0	0	0	0
0	67	0	0	0	0	0	0	2	1	9	0	2	3	1	2
0	0	0	9	1	0	67	0	19	4	52	0	7	40	18	3
0	103	0	45	19	0	0	0	160	33	14	0	80	102	205	21
0	1	0	19	0	2	1	453	26	16	6	0	7	543	2	12
0	1	0	0	0	7	0	15	8	1	0	0	1	5	2	4
0	0	16	6	0	2	0	0	110	2	4	0	4	6	2	2
0	0	0	94	0	0	1	0	49	17	5	0	26	47	7	39
0	0	0	0	0	0	0	0	1	0	0	689	0	0	0	0
0	0	0	0	0	0	0	0	0	0	0	0	0	0	0	0
2	0	0	1	0	3	0	2	0	0	0	0	0	2	0	1
0	3	0	0	0	1	0	0	4	0	2	0	0	2	3	1
11	5	1	4	6	11	5	7	16	3	63	0	8	18	4	35
0	0	0	0	0	1	0	0	0	0	0	73	0	0	0	0

9～15日	16～22日	23～31日	32～61日	62～91日	3ヶ月以上	平均在院日数
2,116	884	701	791	97	32	10.5
83	32	20	30	5	0	13.1
377	148	83	74	6	2	7.7
13	7	1	5	0	0	12.6
45	15	7	14	1	0	11.8
2	1	1	1	1	0	8.3
26	11	7	11	2	1	10.2
26	1	0	0	0	0	2.5
9	6	0	2	0	0	6
322	160	144	182	30	14	15.9
251	122	87	98	12	2	15.2
288	73	41	44	9	2	7.7
26	14	10	4	2	2	16.6
124	70	100	95	10	3	21.9
138	61	39	45	5	1	10.8
158	18	12	16	1	0	8.4
22	14	10	3	0	0	9.6
2	0	0	1	0	0	6.2
1	3	2	0	0	1	8.6
196	125	137	166	13	4	16.9
7	3	0	0	0	0	2.7



2024年 疾病大分類・在院期間別・退院患者数





2024年 科別・上位疾患退院患者数

(2024年4月1日～2025年3月31日)

(少数疾患未表示)

	1位	2位	3位	4位	5位	6位	7位	8位	9位	10位	%
内科	肺炎 7	慢性化気道疾患 2	腸管感染症 1	急性気管支炎 1	心不全 1	アルツハイマー病 1					100
消化器内科	消化器系の 良性新生物 490	胆のう、胆管膵 の障害 292	肝及び肝内胆管 膵の悪性新生物 199	腸のその他の 疾患 152	肺炎 121	S状腸、直腸、肛 門の悪性新生物 79	胃癌 72	腎尿路生殖器 系の疾患 57	口腔、唾液腺 及び顎の疾患 56	食道癌 32	91.2
糖尿病・ 内分泌 代謝内科	インフルエンザ・ 肺炎 95	2型糖尿病 52	腎尿路生殖器 系の疾患 28	感染症及び 寄生虫症 22	その他の内分泌栄 養及び代謝疾患 11	1型糖尿病 8	消化器系の疾患 7	循環器系の疾患 7	筋骨格系及び 結合組織の疾患 4	その他の明示 された糖尿病 2	91.5
呼吸器 内科	気管支及び 肺の悪性新生物 195	睡眠時無呼吸 症候群 135	肺炎 101	慢性化気道疾患 38	間質を障害する 呼吸器疾患 35	感染症及び 寄生虫症 19	下気道の化膿性 及び壊死性病態 16	その他の続発性 悪性新生物 12	非器質性睡眠 障害 12	胸膜のその他 の疾患 8	88.5
腎臓 内科	腎不全 58	肺炎 54	その他の腎尿路 生殖器系の疾患 36	消化器系の疾患 19	感染症及び 寄生虫症 10	内分泌、栄養 及び代謝疾患 9	循環器系の疾患 9	筋骨格系及び 結合組織の疾患 6	悪性新生物 5		91.2
循環器 内科	その他の型の 心疾患 420	虚血性心疾患 362	冠動脈形成 バイパス術後等 311	動脈及び毛細 血管の疾患 59	心臓・血管挿入物 移植片の合併症 44	肺炎 33	肺性心疾患、肺 循環疾患の疾患 18	腎尿路生殖器 系の疾患 10	内分泌、栄養 及び代謝疾患 8		96.9
透析科	腎不全 32	透析カテの 機械的合併症 30	インフルエンザ・ 肺炎 25	消化器系の疾 患 12	感染症及び 寄生虫症 9	その他の腎尿路 生殖器系の疾患 7	その他の呼吸 器系の疾患 6	悪性新生物 6	内分泌、栄養 及び代謝疾患 5	その他の損傷、中毒及 びその他の外因の影響 5	89.5
小児科	周産期に発生 した病態 140	インフルエンザ・ 肺炎 54	感染症及び 寄生虫症 49	その他の急性 下気道感染症 49	損傷、中毒及びそ の他の外因の影響 41	症状、徴候及び 異常臨床所見 33	川崎病 30	喘息 27	内分泌、栄養 及び代謝疾患 26	神経系の疾患 15	88.2
外科	S状結腸、直腸、肛 門の悪性新生物 329	ヘルニア 179	肝及び肝内胆管 膵の悪性新生物 133	その他の続発 性悪性新生物 133	胃の悪性新生物 130	胆のう、胆管 膵の障害 117	腸閉塞 84	虫垂炎 78	腸のその他の 疾患 51	損傷、中毒及びそ の他の外因の影響 21	93.4
整形外科	骨折 555	脊柱障害 135	股、膝関節症 111	抜釘 69	膝及び 下腿の損傷 56	肩及び 上腕の損傷 43	神経系の障害 32	骨障害及び 軟骨障害 25	整形外科的挿入物 の機械的合併症 16	炎症性多発性 関節障害 12	95.1
脳神経 外科	脳梗塞 235	脳出血 105	頭部外傷 51	挿管性及び 発作性障害 45	その他の非外傷 性頭蓋内出血 41	その他の脳血 管疾患 34	その他の脳動 脈瘤、解離 34	脳実質外動脈、脳 動脈の閉塞、狭窄 30	脳の良性新生物 16	脳の悪性新生物 9	96.6
心臓 外科	動脈及び毛細 血管の疾患 51	その他の型の 心疾患 6	虚血性心疾患 6	処置の合併症 4	下肢の静脈瘤 3						92.1
呼吸器 外科	呼吸器の 悪性新生物 40	気胸 19	その他の続発性 悪性新生物 8	血気胸 3	膿胸 2	呼吸器の 良性新生物 2					97.4
皮膚科	蜂巣炎 29	水疱症 4	損傷、中毒及びそ の他の外因の影響 3	丹毒 2	皮膚付属器の 障害 2	筋骨格系及び 結合組織の疾患 2					91.3
泌尿 器科	尿路結石 162	尿路の悪性新 生物 77	悪性新生物の疑 いに関する検査 68	腎尿細管間 質性疾患 42	尿路系の その他の疾患 32	男性生殖器の 疾患 30	男性生殖器の 悪性新生物 8	腎不全 6			94.7
産科	妊娠及び分娩 に関する障害 243	自然分娩 165	分娩の合併症 133	妊娠に関する 他の母体障害 61	流産 46	妊娠中毒症 26	その他の周産期 に発生した病態 15				100
婦人科	子宮及び付属器 の悪性新生物 173	子宮及び付属器 の良性新生物 137	女性生殖器の 非炎症性障害 133	後腹膜及び腹膜 の悪性新生物 24	女性骨盤臓器の 炎症性疾患 20	損傷、中毒及びそ の他の外因の影響 10					93.8
眼科	白内障 984	緑内障 93	網膜剥離及び 裂孔 50	その他の網膜 障害 45	硝子体の障害 29	損傷、中毒及びそ の他の外因の影響 11	糖尿病性網膜症 10				98.2
耳鼻 咽喉科	上気道の その他の疾患 81	前庭機能障害 56	急性上気道感 染症 21	良性新生物 10	耳のその他の 障害 10	感染症及び 寄生虫症 6					92.5
リ膠科	肺炎 173	全身性結合 組織障害 60	尿路生殖器系 の疾患 49	関節障害 41	感染症及び 寄生虫症 36	その他の呼吸 器系の疾患 32	新生物 32	消化器系の疾患 26	循環器系の疾患 19	内分泌、栄養 及び代謝疾患 16	89.1
形成 外科	皮膚の良性新 生物 22	損傷、中毒及びそ の他の外因の影響 12	皮膚の悪性新 生物 10	眼瞼の障害 10	皮膚及び皮下 組織の疾患 7	足壊疽 4	先天奇形 2	臍ヘルニア 2			93.2
救急科	損傷、中毒及びそ の他の外因の影響 63	循環器系の疾患 52	呼吸器系の疾患 16	耳及び乳様突 起の疾患 9	感染症及び 寄生虫症 8	神経系の疾患 6	消化器系の疾患 6	腎尿路生殖器 系の疾患 5	内分泌、栄養 及び代謝疾患 4		93.4
総合 診療科	呼吸器系の疾患 37	腎尿路生殖器 系の疾患 17	消化器系の疾患 16	悪性新生物 8	血液及び造血器の疾患 並びに免疫機構の障害 5	循環器系の疾患 4	内分泌、栄養 及び代謝疾患 4	感染症及び 寄生虫症 3	精神及び行動 の障害 3		91.5
口腔 外科	歯顎顔面 (先天)異常 202	歯髄及び根尖歯 周組織の疾患 103	埋伏歯 69	歯肉炎及び歯 周疾患 54	口腔及び咽頭 の良性新生物 48	蜂巣炎 15	顎骨のその他 の疾患 5	口腔部のう胞 4	う蝕 4	唾液腺疾患 3	96.2
麻酔科	線維筋痛症 12	脊柱障害 4	带状疱疹 2								100



2024年 退院患者・診療科別上位手術

(2024年4月1日～2025年3月31日)

(少数手術未表示)

	1位	2位	3位	4位	5位	6位	7位	8位	9位	10位	科(%)
消化器内科	大腸内視鏡下病巣切除 415	胆嚢、胆道、 脾への内視鏡下その他 409	胃十二指腸病巣の内視鏡的切除 58	胃十二指腸出血の内視鏡下での止血 48	食道病巣の内視鏡的切除 38	下部消化管へのステント留置 24	胃瘻造設術 20	上部消化管へのステント留置術 12			96.1
透析科	血管へのその他の手術 38										95.0
循環器内科	経皮的冠動脈閉塞の除去及びステント留置 351	カテーテル心筋焼灼術 99	ペースメーカー装置の挿入、交換、修正 95	非冠血管の血管形成術 53	体外ペースメーカー 23	植込型除細動器の挿入又は置換 18	心臓補助装置の植え込み術 12				98.0
外科	ヘルニアの修復 183	腸切除又は吻合 115	胆嚢及び胆道病巣切除 75	腹部へのその他の手術 73	虫垂切除術 53	腸のその他の手術 40	直腸、S状結腸、直腸周囲組織への手術 37	胃切除術 32	脾臓への手術 18	肝臓への手術 6	93.2
整形外科	骨折及び脱臼の修復、固定 375	関節構造への修復及び形成術 303	骨へのその他の手術 84	関節構造の切開術及び切除術 78	手以外の筋、腱及び筋膜への手術 77	皮膚及び皮下組織の切除又は破壊 21					96.1
脳神経外科	穿頭血腫除去 60	経皮的脳血栓栓術 41	冠動脈以外のステント挿入術 26	開頭血腫、膿瘍除去 20	脳動脈瘤のクリッピング 12	頭蓋外脳室シャント術 9	皮膚及び皮下組織の切除又は破壊 8	下垂体切除術 6			92.4
呼吸器外科	肺の病巣または組織の切除 58	縦隔、胸膜、胸壁への手術 3									100
心臓外科	腎透析のための動静脈吻合術 33	血管のその他の修復術 21	冠動脈バイパス術 8	心臓弁及び中隔への手術 7	心及び心膜のその他の手術 7	皮膚及び皮下組織の切除又は破壊 7	血管のその他の切除術 3	下肢静脈瘤手術 3	血管内膜修復術 2	置換を伴う血管切除術 2	91.2
皮膚科	皮膚及び皮下組織の切除又は破壊 12	腐骨摘出 1									100
泌尿器科	腎及び尿管及び膀胱の体外衝撃波碎石術 113	尿管の手術 98	膀胱悪性腫瘍手術 45	経尿道的膀胱内容の手術除去 20	前立腺及び精のうの手術 14	陰のう及び精巣鞘膜精巣の手術 11					93.8
産科	帝王切開術 150	分娩時裂傷の修復 100	鉗子、吸引、骨盤位分娩 49	子宮の拡張及び掻爬 33	胎盤の用手的除去 20	子宮外妊娠の除去 5	内子宮口修復術 2	子宮切開術 2			96.5
婦人科	卵巣、卵管の病巣又は組織の切除 220	子宮の病巣切除及び全摘除 201	子宮及び支持組織のその他の手術 41	子宮頸の病巣切除 32	膣及びダグラス窩の手術 31	リンパ系の手術 13	腹水濾過濃縮再静注法 6				99.3
眼科	人工眼内レンズ[偽水晶体]の挿入 1,192	硝子体の手術 145	緑内障手術 91	角膜の手術 9							99.4
耳鼻科	口蓋扁桃及びアデノイドの手術 39	副鼻腔への手術 34	鼻中隔粘膜下切除術 16	鼻甲介切除術 9	咽頭の切開術 9	鼻粘膜の焼灼術 6	中耳及び内耳のその他の手術 6	鼻の修復術及び形成術 4	唾液腺及び唾液腺管の手術 4		94.1
形成外科	皮膚及び皮下組織の切除又は破壊 42	手以外の筋、腱及び筋膜の手術 14	眼瞼への手術 12	リンパ節の単純切除術 5	骨折及び脱臼の修復、固定 4	手筋、腱及び筋膜の手術 4	外耳の病変の切除術又は破壊術 3	腐骨摘出術 3	四肢の切断 2		91.8
口腔	抜歯術又は歯の修復 644	顔面骨及び関節の手術 79	口及び顔面のその他の手術 6								96.8
放射線科	血管の処置のその他の修正術 1	経皮的腹腔穿刺術 1									100