

研修責任者

山川 淳一

漢方診療科部長
総合診療科副部長

日本病院総合診療学会

評議員・指導医・認定医

日本プライマリ・ケア連合学会

評議員・長野県支部理事 指導医・認定医

日本内科学会

指導医・認定医

日本東洋医学会

(元)学術教育委員会委員 指導医・専門医

日本医師会認定産業医

研修責任者から

当院は長野市にある2病院で構成されています。篠ノ井総合病院は、市街地に立地し主に急性期疾患を扱う病院、新町病院はへき地指定を受けている山間部をカバーする病院です。

疾患の診断治療の研修を受けるにあたり環境は非常に充実しています。同時にへき地医療を勉強する環境も整っております。

現在当科では初診患者に対する振り分けと社会的問題のある患者入院管理が主なものとなっております。

今後は(1)地域医療での診療応援活動
(2)僻地診療所への診療支援(3)学校医・産業医への介入等を積極的に取り入れて聞く予定です。

一緒に勉強していきましょう。

Access

●鉄道

北陸新幹線 長野駅 下車,
篠ノ井線またはしなの鉄道のりかえ
篠ノ井駅 下車
徒歩15分

●車

[名古屋・東京方面]
長野道 更埴ICより約5分
[新潟上越方面]
上信越道 長野ICより約10分



お問い合わせ先

電話: 026-292-2261
メール: shinogaf@grn.janis.or.jp
Web: <http://shinonoi-ghp/>
研修医お問い合わせフォームより
(QRコードサイト下部)



JA長野厚生連
南長野医療センター
篠ノ井総合病院

〒388-8004

長野県長野市篠ノ井会666-1

TEL 026-292-2261



JA長野厚生連
南長野医療センター
篠ノ井総合病院

病院総合診療専門医
プログラム



病院総合診療専門医

概要

病院総合診療専門医（Fellow of Hospital General Medicine）は総合診療の訓練を背景に、より高いレベルで臨床、教育、研究、病院管理学の4軸を基本に総合診療を実践する病院の医師としての専門性を訓練します。病院総合診療の一医師というだけでなく、病院総合診療におけるミドルマネージャ、また将来的な病院総合診療部門のリーダー育成を見据えた新しいプログラムです。



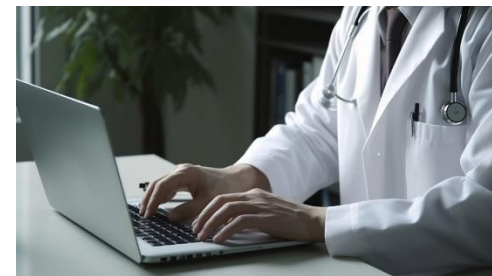
篠ノ井総合病院 総合診療科

当科では、南長野地域の中核病院として、入院・外来の診療だけでなく、訪問診療や過疎地域の診療所派遣など、院外での診療も行っています。よって、病院管理に留まらない、地域連携・地域包括システム構想まで広げた視点に立った診療が特徴です。

一人の患者さんを、身体・心理・社会的に包括的に診るのはもちろん、地域・社会のシステムという観点から、患者さんにとってよりよい医療・社会・環境とは何かを追求します。

日々の診療や学会参加を通して、指導医や他職種と議論を重ね、リサーチマインドを持って現実の課題に向き合っています。

研鑽の機会として、資格取得のサポート体制も充実しています。学会・研修参加には病院から補助がつき、積極的な学術活動の助けとなります。インフェクションコントロールドクター(ICD)やICLSインストラクター、産業医等の資格も保有者がおり、取得に向けてサポートします。



専門医登録要件

日本病院総合診療学会の会員であり、かつ以下3つのうちいずれかを満たすもの

要件1. 19の基本領域の専門医（新制度）を定められた研修期間の年限以内に取得する見込みのある者

要件2. 19の基本領域の専門医制度（新制度）を修了し、専門医を取得した者

要件3. 旧制度下で18の基本領域（内科、小児科、皮膚科、精神科、外科、整形外科、産婦人科、眼科、耳鼻咽喉科、泌尿器科、脳神経外科、放射線科、麻酔科、病理、臨床検査、救急科、形成外科、リハビリテーション科）または日本プライマリ・ケア連合学会の認定医あるいは専門医、もしくは当学会の日本病院総合診療医学会認定医を取得した者

(日本病院総合診療医学会ホームページより)