

# 平成26年度統計資料

(平成26年4月～平成27年3月)

## 科別患者数

診療日数268日

(人)

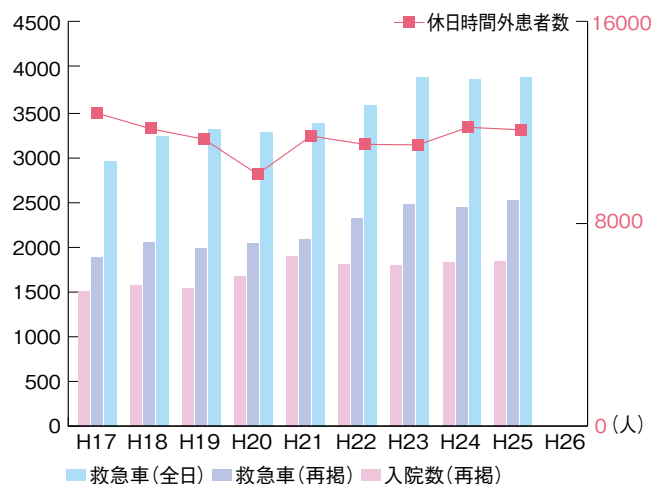
	入院患者数					外来患者数		
	入院数	退院数	延患者数	1日当たり	平均 在院日数	新患者数	延患者数	1日当たり
内科	2,888	2,787	39,446	108.1	14.2	5,407	44,797	162.7
透析						33	36,206	135.1
心療内科						92	1,224	4.6
循環器内科	1,604	1,552	13,038	35.7	8.4	884	6,582	24.6
リウマチ科	280	254	6,837	18.7	26.4	298	10,904	40.7
小児科	591	572	4,275	11.7	7.4	2,487	10,968	40.9
外科	1,194	1,145	14,583	40.0	12.7	355	10,995	41.0
整形外科	991	923	22,899	62.7	24.8	2,751	22,082	82.4
形成外科	3	2	12	0.0	6.0	100	460	1.7
脳神経外科	730	639	14,663	40.2	21.2	1,289	7,913	29.5
呼吸器外科	96	95	797	2.2	8.4	54	1,610	6.0
心臓血管外科	171	152	3,914	10.7	25.0	32	661	2.5
皮膚科	77	71	1,285	3.5	17.7	804	7,456	27.8
泌尿器科	587	575	4,915	13.5	8.5	830	12,805	47.8
産婦人科	1,714	1,656	14,272	39.1	8.6	2,343	30,554	114.0
眼科	225	220	1,275	3.5	5.8	195	2,925	10.9
耳鼻咽喉科	197	190	1,522	4.2	8.0	907	6,745	25.2
麻酔科						0	449	1.7
計	11,348	10,887	143,733	393.8	13.2	18,861	215,336	803.5
病床利用率 96%					紹介率 67.5%			
					逆紹介率 60.5%			

## 救急患者数

(人)

救急車搬入数	患者数	4,209
救急患者総数 (夜間・休日)	患者数	12,002
	1日当たり	32.9
救急車搬入数(再掲) (夜間・休日)	患者数	2,750
	1日当たり	7.5
	夜間救急車 夜間患者総数	22.9%
入院数(再掲) (夜間・休日)	患者数	2,017
	1日当たり	5.5
	入院数 夜間患者総数	16.8%

## 10年間の救急患者推移





## 保健予防活動

(人)

活動内容		利用者数
人間ドック	1泊2日	3,178
	日帰り	5,104
	脳ドック	311
	計	8,593
集団健康スクリーニング		751
その他検査・健診		10,737
機能訓練・訪問指導		
健康教育・健康相談		24,208

活動内容		利用者数
がん検診	胃検診	122
	肺がん	829
	乳がん	1,962
	大腸検診	421
	子宮がん	2,700
	前立腺がん	1,730
	計	7,764
合計		52,053

## その他の件数

(件)

理学療法	脳血管リハ	20,191
	運動器リハ	18,442
	呼吸器リハ	1,700
	心大血管リハ	2,108
	早期加算(再掲)	29,062
	合計	42,441
	作業療法	脳血管リハ
運動器リハ		8,615
呼吸器リハ		1,209
早期加算(再掲)		16,334
合計		25,883
言語聴覚療法	脳血管リハ	11,748
	早期加算(再掲)	7,899
その他の件数	計画書	1,173
	退院指導	702
栄養科	常食	156,493
	特食	149,141
	他	17,988
	合計	323,622
	個別栄養指導外来	921
	個別栄養指導入院	1,177
	集団栄養指導	187
	合計	2,285
分娩数	623	
透析回数	37,166	
通院治療センター	2,189	

薬剤科	処方	76,418
	調剤	146,038
	混注	196,050
	院外処方	88,382
	合計	506,888
	薬剤指導①	9
	薬剤指導②	727
	薬剤指導③	2,453
	合計	3,189
	手術室	内科
外科		586
整形外科		817
産婦人科		947
脳外科		140
泌尿器科		295
(ESWL)		184
眼科		300
耳鼻咽喉科		82
皮膚科		0
リウマチ科		9
心臓血管外科		170
呼吸器外科		86
形成外科	19	
合計	3,642	
ペインクリニック	498	

放射線科	一般撮影	52,172
	透視	2,648
	特殊撮影	2,638
	CT	17,258
	MRI	6,281
	骨密度	511
	心カテ	1,403
合計	82,911	
検査科	生理	55,678
	血液	572,479
	血清	78,071
	細菌	47,021
	一般	120,280
特殊検査	化学	1,584,586
	病理	15,284
	合計	2,473,399
	内視:胃・食道・十二指腸	7,978
特殊検査	内視:大腸	1,631
	内視:気管支鏡	120
	膵・胆管造影・処置	221
	合計	9,950
	腎生検	26
剖検	11	
心・脈カテーテル手術	525	
ペースメーカー手術	73	



## 地区別患者数(人間ドック除く)

地区		外 来		入 院		救急患者総数	
		患者数(人)	構成比(%)	患者数(人)	構成比(%)	患者数(人)	構成比(%)
長野市	旧市内	3,314	1.5%	1,744	1.2%	98	1.0%
	駅南	2,121	1.0%	945	0.7%	84	0.8%
	東部	4,702	2.2%	1,725	1.2%	95	0.9%
	北部	2,152	1.0%	1,026	0.7%	76	0.8%
	西部 (戸隠、鬼無里)	258	0.1%	272	0.2%	7	0.1%
	篠ノ井	58,527	27.2%	38,621	26.9%	3,071	30.4%
	川中島町	21,365	9.9%	14,039	9.8%	1,342	13.3%
	松代	7,195	3.3%	2,906	2.0%	170	1.7%
	信更町	3,694	1.7%	2,583	1.8%	130	1.3%
	青木島	4,087	1.9%	2,385	1.7%	247	2.4%
	真島	842	0.4%	504	0.4%	49	0.5%
	小島田	1,269	0.6%	928	0.6%	74	0.7%
	稲里	6,702	3.1%	4,266	3.0%	370	3.7%
	若穂	1,092	0.5%	405	0.3%	24	0.2%
	丹波島	2,501	1.2%	1,215	0.8%	137	1.4%
	安茂里	3,142	1.5%	1,275	0.9%	1,173	1.7%
	七二会	759	0.4%	644	0.4%	38	0.4%
	大岡	1,133	0.5%	1,202	0.8%	42	0.4%
	信州新町	1,964	0.9%	1,182	0.8%	56	0.6%
中条	865	0.4%	788	0.5%	34	0.3%	
千曲市	56,988	26.5%	40,899	28.5%	2,632	26.1%	
坂城町	8,458	3.9%	7,969	5.6%	396	3.9%	
上田市	8,096	3.8%	4,488	3.1%	124	1.2%	
須坂市	1,649	0.8%	819	0.6%	40	0.4%	
松本市	737	0.3%	737	0.5%	30	0.3%	
東筑摩郡	1,301	0.6%	922	0.6%	36	0.4%	
上水内郡	1,738	0.8%	1,347	0.9%	80	0.8%	
中野市	1,019	0.5%	572	0.4%	24	0.2%	
東御市	548	0.3%	283	0.2%	13	0.1%	
他市町村	5,210	2.4%	4,119	2.9%	121	1.2%	
県外	1,968	0.9%	2,562	1.8%	285	2.8%	
合計	215,396	100.0%	143,372	100.0%	11,098	100.0%	



## 経路別入院患者割合

他院からの紹介	診療所より	30.0%
	病院より	6.2%
	福祉施設より	2.6%
	小計	38.8%
一般外来		37.9%
救急車		15.4%
時間外		5.1%
その他		2.8%
合計		100.0%

## 訪問看護ステーション他

訪問看護ステーション (訪問延人員)	利用対象人員	1,730人
	訪問診療	118回
	訪問看護	6,569回
	訪問リハビリ	640回
通所リハ	延人員	1,730人
訪問リハ(病院)		1,273人
ボランティア活動 (参加延人員)	JA女性部	222人
	アスパラの会	66人
	サマーチャレンジ	2人
	合計	290人
医療相談室	相談件数	15,650人

## 教室・講演会参加者数

転倒予防教室	9回	98人
介護教室	3回	30人
各種講演会	※1 87回	2,723人

※1 院外も含む

妊娠準備学級	12回	407人
腎臓病教室	6回	97人
糖尿病教室	18回	331人

## 長野市在宅介護支援センター (人)

対応数	昼	378
	夜	0
	計	378
居宅介護支援事業 (相談件数)	介護保険全般	371
	介護予防全般	0
	高齢者福祉サービス	0
	介護方法	11
	介護機器	6
	住宅改修	4
	医療・疾病	66
	施設入所	14
	その他	4
	計	476

在介センター (相談件数)	介護保険全般	35
	介護予防全般	147
	高齢者福祉サービス	1
	介護方法	15
	介護機器	0
	住宅改修	0
	医療・疾病	14
	施設入所	0
	その他	2
	計	218



## DPC対象病院実績 (平成26年4月～平成27年3月)

診療科名	請求件数(件)	平均在院日数(日)	請求額平均1件当たり(円)	DPC平均単価(円)
内科	2,580	15.1	634,717	42,163
循環器科	1,498	8.7	810,060	93,646
外科	1,106	13.6	806,627	59,317
産婦人科	794	9.7	538,576	55,674
小児科	569	7.3	325,594	44,685
整形外科	849	26.4	1,424,892	53,943
脳神経外科	662	22.2	1,147,475	51,788
泌尿器科	559	9	528,127	58,997
リウマチ科	242	28.8	1,122,988	39,024
耳鼻咽喉科	189	8.3	452,655	54,841
眼科	220	6	379,122	63,621
呼吸器外科	95	8.6	1,468,775	170,579
心臓血管外科	145	27.5	3,613,706	131,589
皮膚科	66	20.2	706,516	34,929
合計	9,574	14.3	811,641	56,838

## 平成27年度 DPC医療機関別係数 (平成27年4月1日現在)

基礎係数(Ⅲ群)		1.0276
暫定調整係数		0.0464
機能評価係数 I	一般病棟入院基本料 7対1	0.1007
	総合入院体制加算2	0.0287
	臨床研修病院入院診療加算1 基幹型	0.0012
	診療録管理体制加算1	0.0027
	医師事務作業補助体制加算1 15対1	0.0261
	急性期看護補助体制加算 25対1 (5割以下)	0.0335
	看護職員夜間配置加算	0.0120
	医療安全対策加算1	0.0026
	地域加算6	0.0012
	感染防止対策加算1	0.0121
	感染防止対策地域連携加算	0.0030
	病棟薬剤業務実施加算	0.0064
	検体検査管理加算4	0.0124
	データ提出加算2 1200床以上の病院	0.0033
	機能評価係数I 合計	0.2459
機能評価係数 II	保険診療係数	0.00730
	効率性指数に基づく係数	0.00833
	複雑性指数に基づく係数	0.00678
	カバー率指数に基づく係数	0.00780
	地域医療指数に基づく係数	0.00825
	救急医療係数	0.01072
	後発医薬品係数	0.00169
機能評価係数II 合計	0.0509	
医療機関別係数		1.3708



# 平成26年度疾患コード

## 診療科別上位疾患、上位疾患の平均在院日数

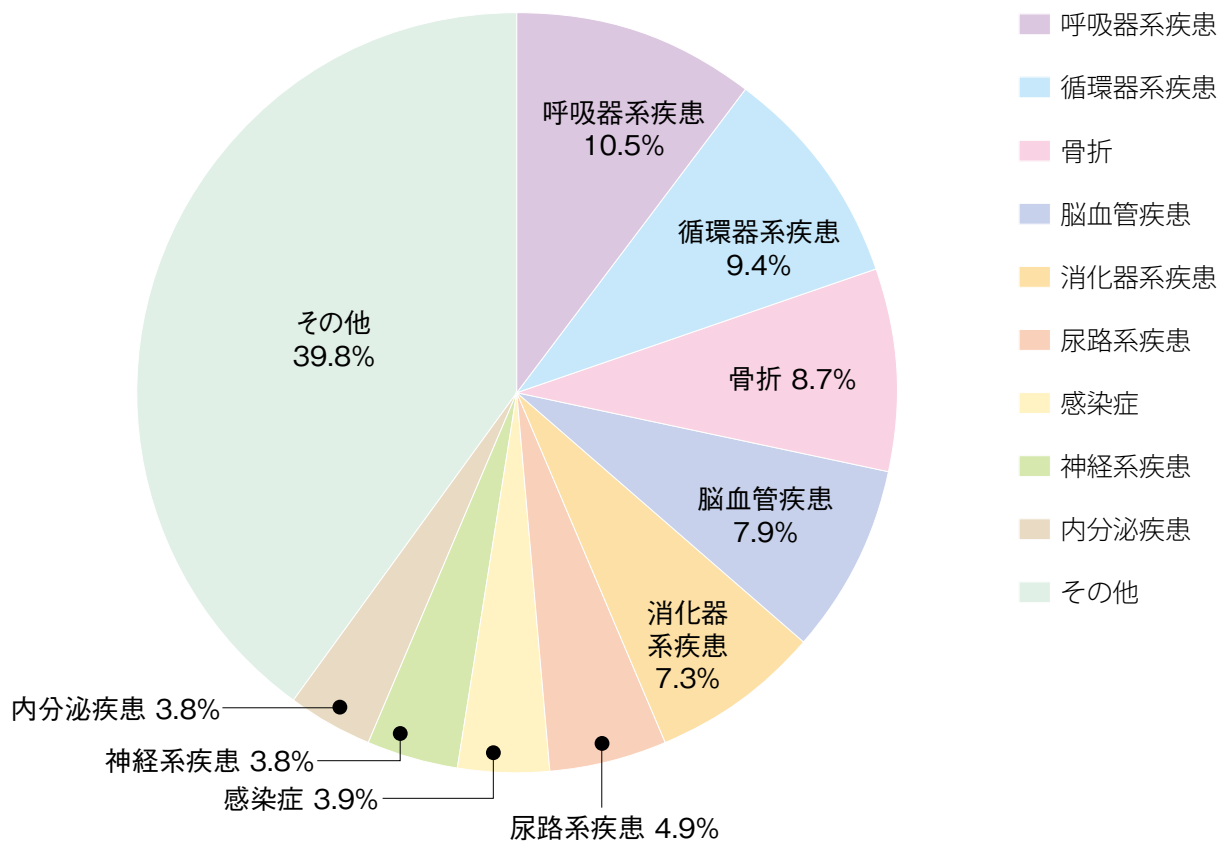
(平成26年4月～平成27年3月)

診療科	平均在院日数	1位		2位		3位		4位		5位						
		疾患コード	件数	平均在院日数	疾患コード	件数	平均在院日数	疾患コード	件数	平均在院日数	疾患コード	件数	平均在院日数			
内科	15.1	疾患コード040080	214	16.1	疾患コード040081	209	26.7	疾患コード060100	169	2.2	疾患コード040040	149	14.6	疾患コード110280	134	15.7
		肺炎・急性気管支炎・急性細気管支炎			誤嚥性肺炎			小腸大腸の良性疾患			肺の悪性腫瘍			慢性腎炎・慢性間質性腎炎・慢性腎不全		
循環器内科	8.7	疾患コード050050	842	2.6	疾患コード050130	200	23.5	疾患コード050170	116	9.6	疾患コード050030	69	14	疾患コード050210	47	11.5
		狭心症・慢性虚血性心疾患			心不全			閉塞性動脈疾患			急性心筋梗塞・再発性心筋梗塞			徐脈性不整脈		
外科	13.6	疾患コード060160	122	5.1	疾患コード060035	121	11.4	疾患コード060020	111	13.8	疾患コード060210	107	12.1	疾患コード060150	89	6.7
		鼠径ヘルニア			大腸(上行結腸からS状結腸)の悪性腫瘍			胃の悪性腫瘍			ヘルニアの記載のない腸閉塞			虫垂炎		
産婦人科	9.7	疾患コード120180	127	7.6	疾患コード120260	111	3.7	疾患コード120170	96	22.7	疾患コード12002X	91	5.6	疾患コード120070	57	7.2
		胎児及び胎児付属物の異常			分娩の異常			早産、切迫早産			子宮頸・体部の悪性腫瘍			卵巣腫瘍の良性腫瘍		
小児科	7.3	疾患コード140010	182	11.2	疾患コード040080	96	5.1	疾患コード150010	52	4.1	疾患コード040100	41	5.8	疾患コード030270	39	4.8
		妊娠期間短縮低出生に関する障害			肺炎・急性気管支炎・急性細気管支炎			ウイルス性腸炎			喘息			上気道炎		
整形外科	26.4	疾患コード160800	185	34.4	疾患コード07040X	100	37.8	疾患コード070343	75	16.5	疾患コード070230	48	32.1	疾患コード160690	47	32.9
		股関節 大腿近位骨折			股関節骨頭壊死・股関節症			脊柱管狭窄(脊椎症を含む)			膝関節症(変形性を含む)			腰椎・腰椎以下骨折損傷		
脳神経外科	22.2	疾患コード010060	255	25.9	疾患コード160100	69	18.2	疾患コード010040	61	39	疾患コード010050	50	13.1	疾患コード010230	44	14.7
		脳梗塞			頭蓋・頭蓋内損傷			非外傷性頭蓋内血腫			非外傷性硬膜下血腫			てんかん		
泌尿器科	9	疾患コード11012X	222	4.7	疾患コード110070	94	12.5	疾患コード110080	57	6.1	疾患コード110310	38	9.1	疾患コード110060	21	23.5
		上部尿路疾患			膀胱腫瘍			前立腺の悪性腫瘍			腎または尿路の感染症			腎盂・尿管の悪性腫瘍		
リウマチ	28.8	疾患コード070470	79	26.5	疾患コード070560	65	27.3	疾患コード040080	24	16.5	疾患コード130030	11	23.6	疾患コード180010	11	71.7
		関節リウマチ			全身性臓器障害を伴う自己免疫性疾患			肺炎・急性気管支炎・急性細気管支炎			非ホジキンリンパ腫			敗血症		
耳鼻咽喉科	8.3	疾患コード030240	36	6.4	疾患コード030400	21	7.2	疾患コード030428	15	12.2	疾患コード030350	14	7.8	疾患コード180035	14	8.2
		扁桃周囲膿瘍 急性扁桃炎 急性咽頭喉頭			前庭機能障害			突発性難聴			慢性副鼻腔炎			その他の真菌感染症		
眼科	6	疾患コード020110	195	4.2	疾患コード020220	4	20	疾患コード020360	4	33.5	疾患コード100070	3	21	疾患コード020130	2	17.5
		白内障・水晶体の疾患			緑内障			眼球的障害			2型糖尿病			原田病		
呼吸器外科	8.2	疾患コード040040	72	8.4	疾患コード040200	10	4.7	疾患コード040150	3	32.3	疾患コード040010	2	9	疾患コード040110	2	3.5
		肺の悪性腫瘍			気胸			肺・縦隔の感染、膿瘍形成			縦隔悪性腫瘍			間質性肺炎		
心臓血管外科	27.5	疾患コード050050	29	28.7	疾患コード050080	28	26.8	疾患コード050163	25	25.4	疾患コード050161	16	27.2	疾患コード050180	12	2.8
		狭心症・慢性虚血性心疾患			弁膜症			非破裂性大動脈瘤、腸骨動脈瘤			解離性大動脈瘤			静脈・リンパ管疾患		
皮膚科	20.2	疾患コード080011	14	12.9	疾患コード080020	8	16.5	疾患コード080006	7	4.9	疾患コード080250	6	73.2	疾患コード070395	4	59.3
		急性膿皮症			帯状疱疹			皮膚の悪性腫瘍			褥創潰瘍			壊死性筋膜炎		
全診療科	14.3	疾患コード050050	873	3.5	疾患コード040080	369	13.7	疾患コード010060	279	28	疾患コード050130	263	24.1	疾患コード040081	249	27.4
		狭心症・慢性虚血性心疾患			肺炎・急性気管支炎・急性細気管支炎			脳梗塞			心不全			誤嚥性肺炎		



## 平成26年度 疾患別救急搬送数

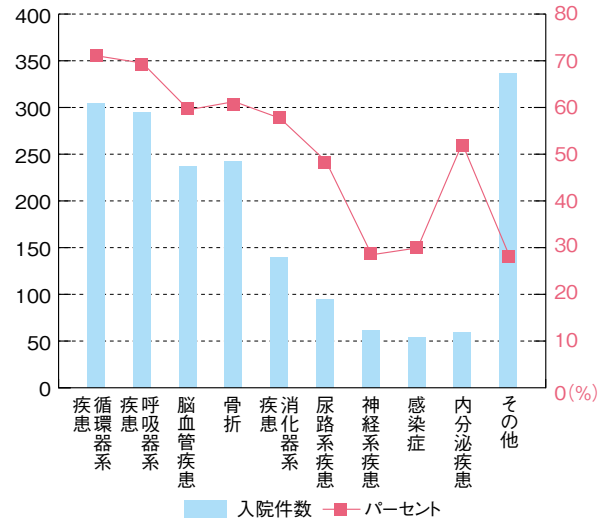
疾患	救急搬送件数	%
呼吸器系疾患	440	10.5
循環器系疾患	397	9.4
骨折	366	8.7
脳血管疾患	334	7.9
消化器系疾患	306	7.3
尿路系疾患	206	4.9
感染症	164	3.9
神経系疾患	162	3.8
内分泌疾患	159	3.8
その他	1675	39.8
合計	4,209	100





## 平成26年度 疾患別救急搬送入院件数

疾患	入院件数	%
呼吸器系疾患	333	75.7
循環器系疾患	299	75.3
骨折	275	75.1
脳血管疾患	269	80.5
消化器系疾患	221	72.2
尿路系疾患	118	57.3
感染症	86	52.4
神経系疾患	54	33.3
内分泌疾患	86	54.1
その他	513	30.6



## 疾病別重症度 (上位疾患のみ)

疾患	疾患件数	疾病	疾病件数	重症区分	
				重症	中症
呼吸器系疾患	440	誤嚥性肺炎	78	75	3
		肺炎	103	101	2
		インフルエンザ	44	22	22
循環器系疾患	397	虚血性心疾患	67	66	1
		心不全	110	101	9
骨折	366	大腿骨骨折	141	140	1
		腰椎圧迫骨折	39	26	13
脳血管疾患	344	脳梗塞	129	129	0
		脳出血	67	67	0
消化器系疾患	306	腸閉塞	48	45	3
		消化管出血	29	28	1
尿路系疾患	206	尿路感染症	47	38	9
		尿路・尿管結石	65	16	49
感染症	164	急性胃腸炎	65	23	42
		敗血症	24	24	0
神経系疾患	162	てんかん	41	32	9
内分泌疾患	159	脱水症	53	26	27
		糖尿病	38	21	17



# 平成26年疾病統計資料 (平成26年4月1日～平成27年3月31日)

## 平成26年 疾病大分類・診療科別・退院患者数

コード	国際疾病大分類	総数	内科	呼内	腎内	循環	小児	外科	整形
	総数	10,353	1,525	573	411	1,546	566	1,138	853
<01>	感染症及び寄生虫症	298	83	32	18	12	59	15	1
<02>	新生物	1,603	379	149	13	16	1	507	3
<03>	血液及び造血管の疾患並びに免疫機構	57	20	11	10	1	5	0	0
<04>	内分泌、栄養及び代謝疾患	218	156	8	16	5	10	1	1
<05>	精神及び行動の障害	38	12	0	1	11	1	2	0
<06>	神経系の疾患	293	15	137	3	3	7	1	14
<07>	眼及び付属器の疾患	217	0	0	0	0	0	0	0
<08>	耳及び乳様突起の疾患	137	7	3	2	0	1	0	0
<09>	循環器系の疾患	1,678	69	13	33	951	1	16	2
<10>	呼吸器系の疾患	1,016	321	187	72	50	208	13	0
<11>	消化器系の疾患	973	346	5	40	5	3	533	0
<12>	皮膚及び皮下組織の疾患	66	6	0	2	0	8	1	4
<13>	筋骨格系及び結合組織の疾患	524	26	5	7	2	24	0	292
<14>	腎尿路生殖器系の疾患	668	61	8	144	10	6	8	0
<15>	妊娠、分娩及び産じょく(褥)	809	0	0	0	0	0	2	0
<16>	周産期に発生した病態	185	0	0	0	0	185	0	0
<17>	先天奇形、変形及び染色体異常	18	0	0	2	1	4	3	1
<18>	症状、徴候及び異常臨床所見	62	6	10	2	3	36	0	1
<19>	損傷、中毒及びその他の外因の影響	859	18	5	46	18	7	32	480
<21>	健康状態に影響を及ぼす要因	634	0	0	0	458	0	4	54

## 平成26年 疾病大分類・在院期間別・退院患者数

コード	国際疾病大分類	総数	1～7日	～14日	～21日
	総数	10,353	5,326	2,217	952
<01>	感染症及び寄生虫症	298	172	56	23
<02>	新生物	1,603	815	375	166
<03>	血液及び造血管の疾患並びに免疫機構	57	22	15	9
<04>	内分泌、栄養及び代謝疾患	218	69	93	35
<05>	精神及び行動の障害	38	30	6	2
<06>	神経系の疾患	293	200	52	20
<07>	眼及び付属器の疾患	217	191	11	5
<08>	耳及び乳様突起の疾患	137	95	30	8
<09>	循環器系の疾患	1,678	740	339	185
<10>	呼吸器系の疾患	1,016	394	251	137
<11>	消化器系の疾患	973	535	266	91
<12>	皮膚及び皮下組織の疾患	66	22	17	10
<13>	筋骨格系及び結合組織の疾患	524	115	99	63
<14>	腎尿路生殖器系の疾患	668	369	170	64
<15>	妊娠、分娩及び産じょく(褥)	809	475	252	22
<16>	周産期に発生した病態	185	99	31	24
<17>	先天奇形、変形及び染色体異常	18	12	3	0
<18>	症状、徴候及び異常臨床所見	62	49	6	1
<19>	損傷、中毒及びその他の外因の影響	859	297	139	85
<21>	健康状態に影響を及ぼす要因	634	625	6	2

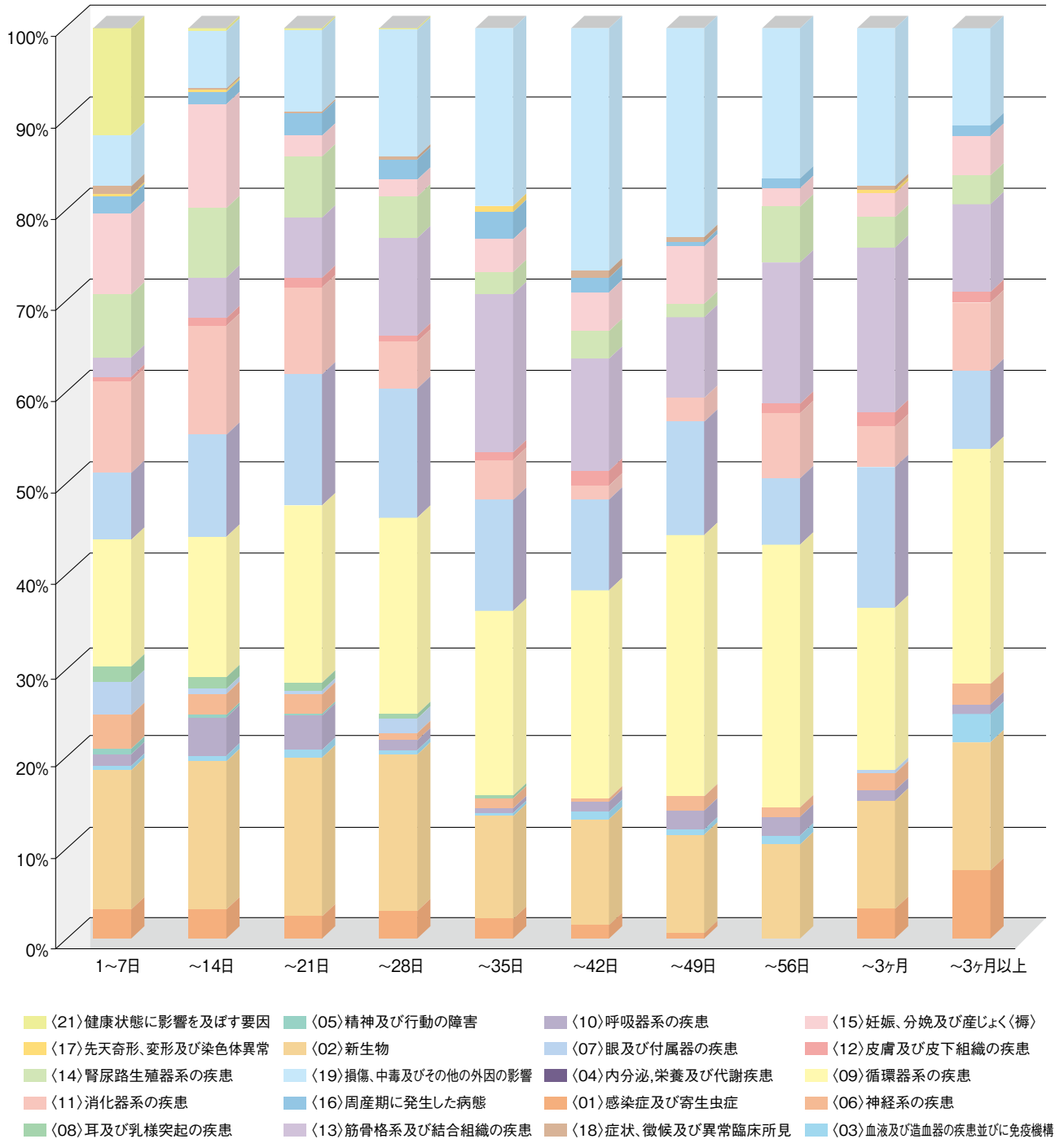


脳外	心外	呼外	皮膚	泌尿	産科	婦人	眼科	耳鼻	形成	リ膠	救急	総合
600	153	95	63	572	887	303	220	187	0	287	342	32
3	1	0	12	2	0	0	0	17	0	14	29	0
19	1	75	9	177	0	213	0	21	0	16	3	1
0	0	0	0	1	0	1	0	1	0	5	0	2
2	0	0	0	0	0	0	0	0	0	3	10	6
0	2	0	0	0	0	0	0	0	0	3	5	1
97	0	0	0	0	0	0	0	5	0	1	10	0
1	0	0	0	0	0	0	216	0	0	0	0	0
15	1	0	1	1	0	0	0	62	0	1	42	1
409	138	0	1	2	0	0	0	1	0	5	37	0
2	3	17	0	1	0	0	0	69	0	40	25	8
0	1	0	0	3	0	4	0	2	0	16	9	6
0	2	0	27	0	0	1	0	2	0	10	2	1
2	0	0	4	0	0	0	0	0	0	152	8	2
0	2	0	0	335	0	76	0	2	0	11	3	2
0	0	0	0	0	806	0	0	0	0	1	0	0
0	0	0	0	0	0	0	0	0	0	0	0	0
1	0	0	0	4	0	1	0	1	0	0	0	0
0	0	0	0	0	0	0	0	3	0	0	1	0
49	2	3	9	8	1	7	4	1	0	9	158	2
0	0	0	0	38	80	0	0	0	0	0	0	0

～28日	～35日	～42日	～49日	～56日	～3ヶ月	3ヶ月以上	平均在院日数
584	363	259	192	97	270	93	13.6
18	8	4	1	0	9	7	14.1
100	41	30	21	10	32	13	12.7
3	1	2	1	1	0	3	18.7
6	2	3	4	2	3	1	13.1
0	0	0	0	0	0	0	4.6
5	4	1	3	1	5	2	9.0
9	0	0	0	0	1	0	5.8
3	1	0	0	0	0	0	6.6
126	74	59	55	28	48	24	16.3
83	44	26	24	7	42	8	16.7
30	16	4	5	7	12	7	10.6
4	3	4	0	1	4	1	18.5
62	63	32	17	15	49	9	26.0
27	9	8	3	6	9	3	10.4
11	13	11	12	2	7	4	10.1
13	11	4	1	1	0	1	11.6
0	2	0	0	0	1	0	11.0
2	0	2	1	0	1	0	8.4
81	71	69	44	16	47	10	21.3
1	0	0	0	0	0	0	2.6



## 平成26年 疾病大分類・在院期間別・退院患者数





# 平成26年 科別・上位疾患退院患者数

(平成26年4月1日～平成27年3月31日)  
(少数疾患未表示)

	1位	2位	3位	4位	5位	6位	7位	8位	9位	10位	科(%)
内科	肺炎 267	悪性新生物 217	その他の消化器系の疾患 188	消化器系の良性新生物 157	内分泌、栄養及び代謝疾患 156	胆嚢、胆管、膵の障害 109	感染症及び寄生虫症 83	循環器系の疾患 69	尿路器系の疾患 61	胃、食道及び十二指腸の疾患 52	89.1
呼吸器内科	気管支及び肺の悪性新生物 143	睡眠時無呼吸症候群 132	肺炎 79	慢性化気道疾患 37	感染症及び寄生虫症 32	間質を障害する呼吸器疾患 29	下気道の化膿性及び壊死性病変 15	血液及び造血器の疾患 12	胸膜のその他の疾患 11	呼吸器系に関する症状、徴候 10	87.3
腎臓内科	腎不全 109	肺炎 52	消化器系のその他の疾患 40	循環器系の疾患 35	糸球体疾患・腎尿管間質性疾患 30	透析カテの機械的合併症 22	感染症及び寄生虫症 18	内分泌、栄養及び代謝疾患 16	新生物 12	CAPD 腹膜炎 10	83.7
循環器内科	冠動脈形成バイパス術後等 458	虚血性心疾患 452	その他の心疾患 350	動脈及び毛細血管の疾患 119	肺炎 46	心臓・血管挿入物、移植片の合併症 14	高血圧性疾患 11	神経症性障害 11	肺性心、肺循環の疾患 6	静脈の疾患 5	95.2
小児科	周産期に発生した病態 185	急性下気道感染症 76	急性上気道感染症 63	感染症及び寄生虫症 59	喘息 41	症状、徴候及び異常臨床所見 36	肺炎 25	川崎病 23	内分泌、栄養及び代謝疾患 10	皮膚及び皮下組織の疾患 8	92.9
外科	S状結腸・直腸肛門の悪性新生物 182	ヘルニア 144	胃の悪性新生物 119	腸閉塞 115	肝及び肝内胆管膵の悪性新生物 105	虫垂炎 90	胆嚢、胆管、膵の障害 88	腸その他の疾患 78	その他の続発性悪性新生物 38	消化器系の良性新生物 33	87.2
整形外科	骨折 398	股・膝関節症 131	脊椎障害 115	抜釘 54	膝及び下腿の損傷 30	肩及び上腕の損傷 23	骨障害及び軟骨障害 23	神経系の疾患 14	整形外科的挿入物の機械的合併症 12	感染性関節障害 7	94.6
脳神経外科	脳梗塞 245	脳出血 138	挿問性及び発作性障害 83	頭部損傷 49	その他の脳血管疾患 25	前庭機能障害 16	脳の悪性新生物 12	神経系のその他の障害 5	中枢神経系の炎症性疾患 4	髄膜の良性新生物 4	96.8
心臓外科	動脈及び毛細血管の疾患 46	虚血性心疾患 36	心臓弁の障害 33	静脈、リンパ管及びリンパ節疾患 12	その他の心疾患 10						89.5
呼吸器外科	呼吸器の悪性新生物 67	気胸 10	呼吸器の続発性悪性新生物 4	呼吸器系の良性新生物 4	間質を障害する呼吸器疾患 3	下気道の化膿性及び壊死性病変 3	その他の損傷その他の外因の影響 3				98.9
皮膚科	皮膚及び皮下組織の感染症 18	その他の損傷その他の外因の影響 9	皮膚・粘膜病変を伴うウイルス疾患 8	褥瘡 5	皮膚の悪性新生物 5	その他の細菌性疾患 4	軟部組織障害 3	その他の良性新生物 2			85.7
泌尿器科	尿路結石 177	尿路の悪性新生物 138	腎尿管間質性疾患 101	新生物疑いに対する検査(前立腺) 38	男性性器の悪性新生物 30	男性性器の疾患 30	その他の尿路系の疾患 16	女性性器の非炎症性障害 5	腎及び尿管のその他の障害 5	性器、尿路系の先天奇形・変形 4	95.1
産科	妊娠及び分娩に関する障害 389	自然分娩 150	分娩の合併症 135	妊娠に関する他の母体障害 62	妊娠中毒症 32	その他の周産期に発生した病態 18	流産 17				99.5
婦人科	子宮及び付属器の良性新生物 104	子宮及び付属器の悪性新生物 96	女性性器の非炎症性障害 58	女性骨盤臓器の炎症性疾患 14	その他の悪性新生物 13	乳房の障害 3					95
眼科	白内障 194	脈絡膜及び網膜の障害 11	緑内障 4	硝子体及び眼球の障害 3	水晶体の障害 2						97.3
耳鼻咽喉科	上気道のその他の疾患 50	内耳疾患 28	耳のその他の障害 22	急性上気道感染症 19	感染症及び寄生虫症 18	その他の良性新生物 14	中耳及び乳核突起の疾患 11	神経、神経根及び神経そう障害 5	症状、徴候及び異常臨床所見 3	喉頭の悪性新生物 2	92
リハビリ科	炎症性多発関節障害 66	全身性結合組織障害 60	肺炎 30	脊椎障害 25	消化器系の疾患 16	その他の悪性新生物 15	感染症及び寄生虫症 14	尿路器系の疾患 12	皮膚及び皮下組織の疾患 11	間質を障害する呼吸器疾患 8	89.5
救急科	その他の損傷その他の外因の影響 158	耳及び乳様突起の疾患 42	循環器系の疾患 37	感染症及び寄生虫症 29	呼吸器系の疾患 25	内分泌、栄養及び代謝疾患 10	神経系の疾患 10	消化器系の疾患 9	筋骨格系及び結合組織の疾患 8	精神及び行動の障害 5	97.4
総合診療科	呼吸器系の疾患 8	内分泌、栄養及び代謝疾患 6	消化器系の疾患 6	尿路器系の疾患 2	その他の損傷その他の外因の影響 2	悪性新生物 1	血液及び造血器の疾患 1	精神及び行動の障害 1	耳及び乳様突起の疾患 1	筋骨格系及び結合組織の疾患 1	96.9



# 平成26年 退院患者・診療科別上位手術

(平成26年4月1日～平成27年3月31日)

(少数手術未表示)

	1位	2位	3位	4位	5位	6位	7位	8位	9位	10位	科(%)
内科	大腸内視鏡下病巣切除 185	胆嚢及び胆道への内視鏡下その他の手術 193	胃瘻造設術 68	胃の病巣の内視鏡的切除 47	胃十二指腸出血の内視鏡下での止血 44	大腸出血の内視鏡下での止血 26	腸のその他の内視鏡的修復 18	食道のその他の修復 18	内視鏡下食道静脈瘤硬化及び結紮 16	食道の病巣の内視鏡的切除 6	98.7
腎臓内科	血管へのその他の手術 35	腹水濾過濃縮再静注法 4									100
循環器内科	経皮的冠動脈閉塞の除去及びステント留置 426	非冠血管の血管形成術 131	ペースメーカー装置の挿入、交換、修正 59	心臓補助装置の植え込み術 23	体外ペースメーカーキング 22	カテーテル心筋焼灼術 16	植込型除細動器の挿入又は置換 15	下大静脈フィルター留置術 5			98.9
外科	ヘルニアの修復 151	腸切除術又は吻合 100	胆嚢及び胆道病巣切除 76	腹部へのその他の手術 68	虫垂切除術 61	胃切除術 47	直腸、S状結腸直腸周囲組織への手術 35	腸のその他の手術 26	肝臓への手術 18	肛門への手術 17	87.6
整形外科	骨折及び脱臼の整復、固定 277	関節構造への修復及び形成術 210	骨へのその他の手術 91	脊髄及び脊髄腔への手術 78	関節構造に対する切開及び切除 57	筋、腱及び筋膜への手術 46	下腿の切断 14				91
脳神経外科	穿頭血腫除去 49	開頭血腫、膿瘍除去 33	脳動脈瘤のクリッピング 21	脳血管内膜摘除術 16	脳の病巣または組織のその他の切除 7	腹腔への脳室シャント 5	脳室ドレナージ 4	頭蓋骨の切除及び形成 3	下垂体病変切除 2		93.3
呼吸器外科	肺の病巣または組織の切除 82	縦隔、胸膜、胸壁への手術 3									93.2
心臓外科	血管切除、置換及び閉塞 48	心臓弁及び中隔への手術 46	冠動脈バイパス術 41	血管へのその他の手術 27	腎透析のための動静脈吻合術 25	心及び心膜への手術 12	その他のシャント術又はバイパス術 7				94.5
皮膚科	皮膚及び皮下組織の切除又は破壊 57										100
泌尿器科	腎及び尿管及び膀胱の体外衝撃波碎石術 194	膀胱切開、組織、切除、全摘術 105	尿道へのその他の手術 80	尿管への手術 44	腎結石除去術 28	経皮的腎瘻造設術 23	前立腺切除 21	精嚢、精巣及び精管、陰嚢への手術 18	腎摘除、切除術 15	膀胱脱及び直腸脱の修復 4	96.2
産科	帝王切開術 169	鉗子、吸引、骨盤位分娩 102	不妊の手術 16	内頸管口の修復 11	分娩時裂傷の修復 9	胎盤の用手的除去 8	卵管妊娠除去を伴う卵管除去 5	子宮の拡張及び掻爬 5			99.4
婦人科	卵巣、卵管の病巣又は組織の切除及び摘出 133	子宮の病巣切除及び全摘除 114	子宮頸の病巣切除 50	腹水濾過濃縮再静注法 19	膣及びダグラス窩の手術 7	子宮及び支持組織のその他の手術 4					97.6
眼科	人工レンズ偽水晶体の挿入 211	硝子体への手術 15	虹彩、毛様体、強膜及び前眼房の手術 5	網膜への手術 4	眼の表在異物の除去 2						99.6
耳鼻科	副鼻腔への手術 31	口蓋扁桃及びアデノイドの手術 18	中耳及び内耳の手術 16	鼻内病巣部の局所的切除又は破壊 13	喉頭の病巣又は組織のその他の切除 10	唾液腺及び唾液管の手術 6	切開を伴わない腔内異物除去 5	リンパ系の手術 4	喉頭及び気管その他の手術 3		96.4
リハビリ科	関節構造への修復及び形成手術 4	皮膚及び皮下組織の切除又は破壊 1									100
放射線科	血管その他の外科的閉塞 14	血管その他の手術 1									100